

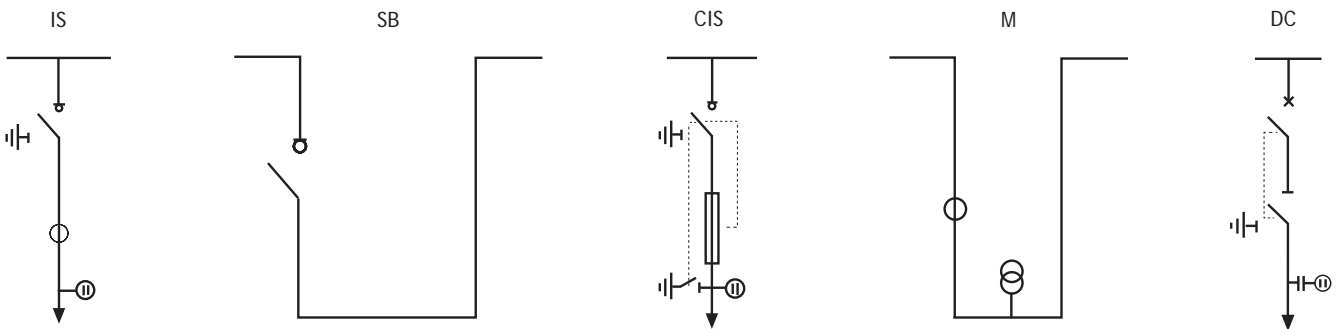
Características gerais

- Quadro compacto com isolamento em SF6
- Equipado com Interruptor seccionador de corte em SF6
- Com disjuntor de corte no vácuo
- Desenvolvido segundo a Norma Internacional CEI 62271-200
- Insensível às condições ambientais
- Versão compacta ou modular
- Resistente ao arco interno
- Vida eléctrica e mecânica acrescidas (classe E₃ M₂)
- Tanque em inox

General characteristics

- SF6 insulated compact switchgear
- Equipped with SF6 switch disconnector
- Equipped with vacuum circuit breaker
- Developed according the International Standard CEI 62271-200
- Insensitive to environmental conditions
- Modular or compact version
- Internal arc resistant
- Increased mechanical and electrical life (class E₃ M₂)
- Stainless steel tank

Características eléctricas Electrical Data					
Tensão nominal Rated voltage	kV	12	17.5	24	36
Nível de isolamento/Insulation level - ao choque/lightning impulse (1,2/50 µs) - à frequência industrial/power frequency (50 Hz/1 min)	kV pico/kV peak kV eficaz/kV r.m.s.	28 75	38 95	50 125	70 170
Corrente nominal Rated current	A	até/up to 630	até/up to 630	até/up to 630	até/up to 630
Corrente nominal de curta duração Rated short-time current	kA eficaz kA r.m.s.	16/20 (3s); 25 (1s)	16 (3s); 20 (1s)	16 (3s); 20 (1s)	16 (3s); 20 (1s)
Corrente de fecho sobre curto-circuito Short circuit making current	kA pico kA peak	50/63	40/50	40/50	40/50
Temperatura ambiente Ambient temperature	°C	-5... +40 (outras, sob pedido/other, under request)			
Dimensões (2 IS+1 CIS) Dimensions (2 IS+1 CIS)					
Altura Height	mm	1275		1728	
Largura Width	mm	1190		1350	
Profundidade Deep	mm	727		900	



Efacec Energia, Máquinas e Equipamentos, S.A.
 Unidade de Negócios Aparelhagem

Sede/Main Office:

Ap. 1018 | 4446-952 S. Mamede Infesta | Portugal | Tel: +351 229 562 300 | Fax: +351 229 562 870 | e-mail: efacecamt@efacec.pt | web: www.efacec.com

Delegação/Office:

Rua da Garagem, nº1 | 2790-078 Carnaxide | Portugal | Tel: +351 214 163 600 | Fax: +351 214 163 620

